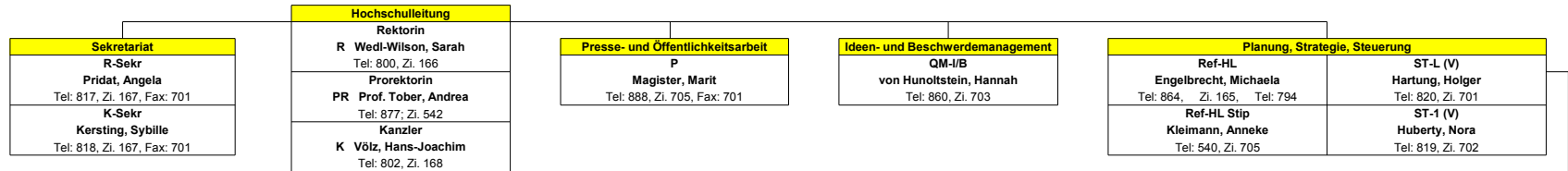


# Organisationsübersicht Hochschule für Musik Hanns Eisler Berlin

<b>Personalrat</b>
Vorsitz: <b>Brinkhues de Valencia, Maren</b> Tel: 830, Zi. 633 / 155
<b>Frauenbeauftragte</b>
<b>FB</b> <b>Kirschning, Antje</b> Tel: 781, Zi. 704, Fax: 783
<b>Behördl. Datenschutzbeauftragte/r</b>
<b>Kickbusch, Karin</b> Tel: 840, Zi. 528, Fax: 740

www.hfm-berlin.de



Gemeinsame Einrichtungen von HfM, KHB, HfS

<b>ServiceCenter Personal</b>
<b>SC P-L</b> <b>Kleineidam, Uwe</b> Tel: 810, Zi. 641, Fax: 710 Personalangelegenheiten A-Lh <b>SC P-1</b> <b>Lorentschk, Kirstin</b> Tel: 812, Zi. 640 Personalangelegenheiten Li-Z <b>SC P-2</b> <b>Woywod, Maik</b> Tel: 811, Zi. 638 Personalwirtschaft <b>SC P-3</b> <b>Schinzl, Andreas</b> Tel: 816, Zi. 639 Studentische Beschäftigte, Gast-Professuren/-Dozenturen, Büroleitung <b>SC P-4</b> <b>Reschke, Isgarth</b> Tel: 839, Zi. 618 Studentische Beschäftigte, Gast-Professuren/-Dozenturen, Büroleitung <b>SC P-5</b> <b>Kaiser, Carola</b> Tel: 813, Zi. 618

<b>ServiceCenter Haushalt</b>
<b>SC H-L</b> <b>Grüner, Michael</b> Tel: 838, Zi. 616, Fax: 720 Haushaltsangelegenheiten <b>SC H-1</b> <b>Priebe, Marcel</b> Tel: 834, Zi. 625 Controlling, Berichtswesen <b>SC H-2</b> <b>Storl, Adelina</b> Tel: 501, Zi. 615 Haushaltsangelegenheiten <b>SC H-3</b> <b>Zander, Petra</b> Tel: 815, Zi. 617 Haushaltsangelegenheiten <b>SC H-4</b> <b>Schönian, Simone</b> Tel: 823, Zi. 623 Haushaltsangelegenheiten <b>SC H-5</b> <b>Hoang, Thu</b> Tel: 824, Zi. 621 Haushaltsangelegenheiten <b>SC H-6</b> <b>Steinhardt, Birgit</b> Tel: 837, Zi. 614.1 Haushaltsangelegenheiten <b>SC H-7</b> <b>Schulz, Sabine</b> Tel: 836, Zi. 624 Haushaltsangelegenheiten, Beschaffung <b>SC H-8</b> <b>Nabe, Kerstin</b> Tel: 821, Zi. 622 Haushaltsangelegenheiten, Beschaffung <b>SC H-9</b> <b>Limant, Stefan</b> Tel: 737, Zi. 614.2

<b>ServiceEinheit Studienangelegenheiten</b>
<b>SE Stud-L</b> <b>Schobel, Kurt</b> Tel: 738, Zi. 636, Fax: 730 Allgemeine Studienberatung Redaktion <b>SE Stud-1</b> <b>Linow, Judith</b> Tel: 739, Zi. 634 Allgemeine Studienberatung Internationales Büro <b>SE Stud-2</b> <b>Brinkhues de Valencia, Maren</b> Tel: 830, Zi. 633 Allgemeine Studienberatung Akademisches Auslandsamt <b>SE Stud-3</b> <b>Bertaux, Peggy</b> Tel: 832, Zi. 637 Immatrikulation / Prüfung <b>SE Stud-4</b> <b>Pettauer, Heidemarie</b> Tel: 833, Zi. 637 Qualitätszirkel Studienberatung <b>SE Stud-5</b> <b>Steinbrecher, Carla</b> Tel: 831, Zi. 635

<b>ServiceEinheit Veranstaltungen und Gebäudemanagement</b>
<b>SE Stud-L</b> <b>Hellmann, Johannes</b> Tel: 845, Zi. 714, Fax: 740 Veranstaltungsmanagement / Fundus <b>SE VG-1</b> <b>Neumann, Lukas</b> Tel: 213, Zi. 2.27 (M), Fax: 297 Veranstaltungsmanagement <b>SE VG-11</b> <b>Stadler, Annemarie</b> Tel: 841, Zi. 708, Fax: 740 Beleuchtungstechnik <b>SE VG-12</b> <b>Schott, Ismael</b> Tel: 843, Zi. 170 Veranstaltungsmanagement <b>SE VG-13 / SE VG-13(V)</b> <b>Kickbusch, Karin + Gabronova, Eva</b> Tel: 840, Zi. 528 / Tel: 747, Zi. 710 Veranstaltungsmanagement <b>Volontärin</b> <b>N.N.</b> Tel: 842, Zi. 715 Gebäudemanagement <b>SE VG-2b</b> <b>N.N.</b> Tel: 796, Zi. 529, Fax: 740 Gebäudemanagement <b>SE VG-2 Lü</b> <b>Lüderitz, Christine</b> Tel: 797, Zi. 528, Fax: 740 Hausangelegenheiten, Mitarbeit Bühne <b>SE VG-21</b> <b>Fröschl, Christof</b> Tel: 204/0177 60 60 901, Zi. 0.56 (M) Hausangelegenheiten, Post, Vervielfältigung <b>SE VG-22</b> <b>Horn, Sven</b> Tel: 827/0177 60 60 902, Poststelle Veranstaltungsmarketing <b>SE VG-3</b> <b>Plefke, Alexander</b> Tel: 806, Zi. 709, Fax: 740 Veranstaltungsmarketing <b>Volontärin</b> <b>Hoffmeister, Louise</b> Tel: 807, Zi. 710

<b>ServiceEinheit Hochschulbibliothek</b>
<b>SE HSB-L</b> <b>Nierlin, Thomas</b> Tel: 895, Zi. 359, Fax: 705 Mitarbeit Bibliothek <b>SE HSB-1</b> <b>Simon, Sabine</b> Tel: 896, Zi. 358 Retrokatalogisierung <b>SE HSB-2</b> <b>Petzoldt, Maria</b> Tel: 506, Zi. 358

<b>Abteilung A</b> <b>Gesang / Musiktheater, Regie</b>	
<b>Abt A-L</b> <b>Prof. Unzen, Claus</b> Tel: 855, Zi. 523	<b>Abt A-Verw</b> <b>Reichel, Edith / Ohlig, Laura</b> Tel: 850, Zi. 532, Fax: 750
<b>Abteilung B</b> <b>Streichinstrumente, Harfe, Gitarre</b>	
<b>Abt B-L</b> <b>Prof. Claudio Bohorquez</b> Tel: 221, Zi. 3.28 (M)	<b>Abt B/C-Verw</b> <b>Anders, Nicole</b> Tel: 209, Zi. 1.60, Fax: 298 (M)
<b>Abteilung C</b> <b>Biasinstrumente, Schlagzeug, Dirigieren</b>	
<b>Abt C-L</b> <b>Prof. Tessmann, Volker</b> Tel: 207, Zi. 1.43 (M)	<b>Abt C / Orchesterbüro</b> <b>Schunn, Saskia</b> Tel: 870, Zi. 455, Fax: 770
<b>Abteilung D</b> <b>Klavier, Komposition, Wissenschaften</b>	
<b>Abt D-L</b> <b>Prof. Mainka, Jörg</b> Tel: 892, Zi. 547	<b>Abt D-Verw</b> <b>Nagel, Heike</b> Tel: 880, Zi. 530, Fax: 780

<b>Jazz-Institut Berlin (JIB)</b> <b>(gemeinsam getragen v. HfM + UdK)</b>
<b>JIB-Künstlerischer Direktor</b> <b>Prof. Köhler, Wolfgang</b> Tel: 3185-1361, Zi. 2.06
<b>JIB-Geschäftsführender Direktor</b> <b>Sickert, Björn (HfM)</b> Tel: 3185-1354, Zi. 1.07
<b>JIB-Verw</b> <b>König, Jutta</b> Tel: 3185-1355, Zi. 1.06, Fax: 1391

Einsteinstür 43 - 53, 10567 Berlin

Bühnengstr. 20, 13096 Berlin